

モリゾー & キッコロの

おや こ たの
親子で楽しむ

かん きょう
環境クイズ

ペットボトルは
どんな物に
変身するの？



エアコンは
何℃にする
といいの？



わたし
私たちが
地球のために
できることは？



ゴミって1年で
どのくらい
出るの？



©GISPRI

Japan Chain Stores Association

日本チェーンストア協会

モリゾー&キッコロと いっしょに地球を守ろう!



人間が排気ガスを出したり、自然を壊したりしすぎたことで
地球温暖化(地球の温度が暑くなること)が進み、地球が弱ってる。
このままじゃいけないね。地球が元気になるには、どうすればいいかな?
日本チェーンストア協会でもいろんな取り組みをして地球を助けようと
がんばってるんだ。いっしょに環境について考えてみようね。

これからはじまるクイズに答えていけば
環境についてもっと知ることができるよ!



©GISPRI

さあ、はじめるよ!



キミは何問正解できるかな?



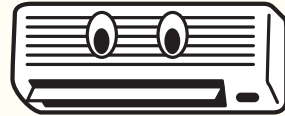
もん だい
問題1

れい ぼう
エアコン(冷房)は
なん どの
何°Cにするのが
よ
良いでしょう?

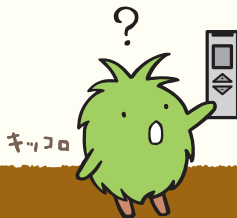
A 26°C

B 28°C

C 30°C



なん どの
何°Cでも
いいわけじゃ
ないんだよ!



キッコロ



モリゾー

©GISPRI

こた つぎ
答えは次のページだよ →

問題1の答え

B 28℃

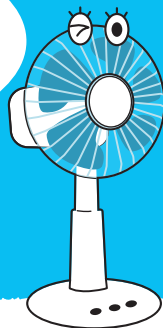
冷房は28℃(暖房は20℃)が地球にも人にも
快適な温度。冷房を1℃高くするだけで
約13%(約70W)の電気を使わずにすむよ。
地球温暖化の原因 二酸化炭素(CO₂)を
減らすことができるんだ。

またエアコンと扇風機を一緒に使うと
夏は冷たい空気を、冬は暖まった空気を
循環させることができるよ。

※出典「家庭でできる節電アクション」環境省

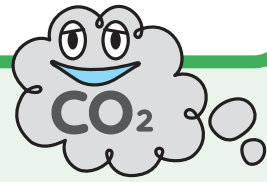
夏は28℃の
設定で十分だよ

エアコンの電気を
使いすぎないように
サポートするよ!



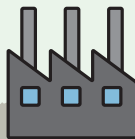
もん だい
問題2

せ かい ねん かん
世界で1年間に
はい しゅつ
排出される
に さん か たん そ シーオーツ-
二酸化炭素(CO₂)
りょう
の量は?



- A やく おく 約3億トン
- B やく おく 約32億トン
- C やく おく 約328億トン

どんだけ～
ふえるんだ～
オレ～

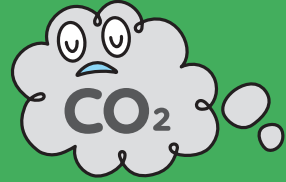


こた づき
答えは次のページだよ →

もん だい こた
問題2の答え

やく おく
約328億トン

に さん か たん そ シーオーツー
二酸化炭素(CO₂)は、
ち きゅう おん だん か げん いん
地球温暖化の原因とされる
おん しつ こう か
温室効果ガスのひとつ。
に ほん ねん かん
日本だけでも1年間で
やく おく はい しゅつ
約11.32億トンも排出されて
いるんだよ。



に ほん
日本は
せ かい だい い
世界第5位
なんだよ

しゅつてん けいざいとうけいようらん ねん ど ほん イーディーエムシー
※出典「エネルギー・経済統計要覧2020年度版」EDMC
せ かい に さん か たん そ はいしゅつりよう ねん
世界の二酸化炭素排出量(2017年)
ぜんこくちきゅうおんだんか ぼう し かつどうすいしん
(全国地球温暖化防止活動推進センターより)

ち きゅう おん だん か ふせ
地球温暖化を防ぐためにスーパーがやっていること

せつでん ほか
節電だけでなく、他にもいろんなことをしているんだよ。

れい とう こ
冷凍庫、
れい ぞう こ
冷蔵庫の
おん ど かん り
温度管理

しよウ
省エネ
かべ ざい ゆか ざい
壁材・床材
のりよう
利用

おく じよウ へき めん
屋上・壁面
りよつか
緑化

たい じよウ こう
太陽光
はつ でん
発電

ぶつ りゆう
物流の
こう りつ か
効率化

など

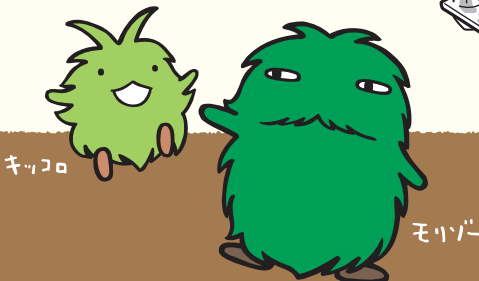


もん だい
問題3

にほん ひとり
日本の1人あたりの
プラスチックゴミの
りょう せかい なんばんめ
量は世界で何番目?

- A 2位
- B 8位
- C 16位

レジ袋や
お菓子の袋など
身の回りに
たくさんあるね



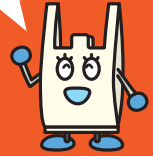
こた っさ
答えは次のページだよ →

もん だい こた
問題3の答え

A 2位

に ほん りょう
日本のプラスチックゴミの量は
ひとり やく キログラム
1人あたり約32kg。アメリカの
つぎ おお せ かい ばん め りょう
次に多い世界で2番目の量だよ。
まいばぐ などの さい り ょう
マイバックなどの再利用できる
ふくろ よう き おお つか
袋や容器を多く使って
プラスチックゴミを減らしていこう。

まいばぐを
も
持って
いきましょう



しゅつてん
※出典:「シングルユースプラチック」ユウ・ネエブ ねんぱつひょう
じんこうひとり よう き ほうそうはい きりょう
人口1人あたりのプラスチック容器包装廃棄量



ねん がつ ぶくろ ゆう りょう
2020年7月からレジ袋が有料になったよ



ち きゅうかんきょう
地球環境のために
レジ袋だけでなくプラスチックゴミを
減らす必要があるよ。

み まわ
身の回りのプラスチックゴミには
どんなものがあるか見回してみよう。

ぶくろ こうじょう
レジ袋購入カード

もん だい
問題4

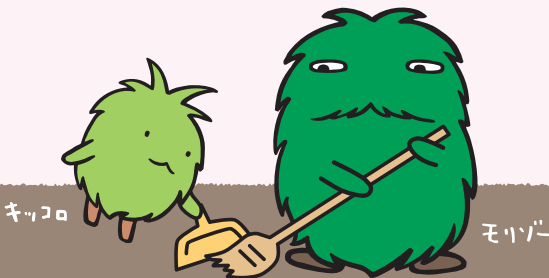
にほん かてい
日本の家庭や
で
オフィスで出る
りょう ねん かん
ゴミの量は1年間に
どのくらい？

A やく まん
約43万トン

B やく まん
約430万トン

C やく まん
約4,300万トン

まい にち
毎日たくさん
で
出るぞ!



©GISPRI



こた づぎ
答えは次のページだよ →

も ん だ い こ た
問題4の答え

やく まん
◎約4,300万トン

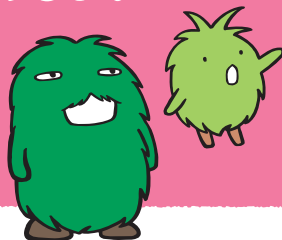
か て い で
家庭やオフィスから出る
ごみ(一般廃棄物)だけで
こんなにたくさん!

こう じょう で
工場などから出るごみ
(産業廃棄物)はもっと多くて
約3億8,400万トンもあるよ。

やく まん
約4,300万トンは
とう きやう
東京ドーム
やく はい ぶん
約115杯分



しゅつてん いっ ぱん はい き ぶつ はいしゅつおよ
※出典:「一般廃棄物の排出及び
しよ りじょうきやうなど はいせい ねん ど
処理状況等(平成30年度)」
さんぎやうはい き ぶつ はいしゅつおよ
「産業廃棄物の排出及び
しよ りじょうきやうなど はいせい ねん ど じっせき かんきやうしやう
処理状況等(平成29年度実績)」環境省



よう き ほう そう へ
スーパーでは、ゴミになる容器や包装を減らしているよ



や さい くだ もの う
野菜や果物のバラ売り

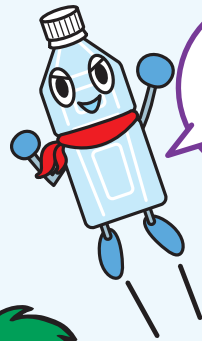


つ か しょうひん
リサイクル・詰め替え商品

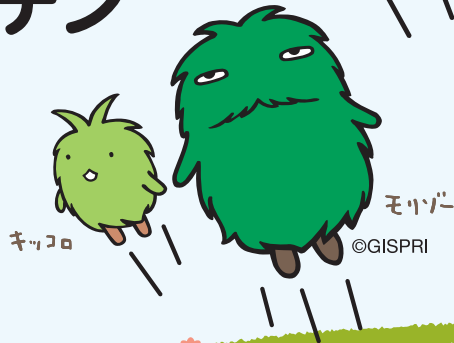
もん だい
問題5

ペットボトルは
リサイクル
されると
どんな^{もの}になる？

- A ペットボトル
- B かばん
- C カーテン



さあ
へんしん
変身だ！
トゥー！！



©GISPRI

こた 答えは次のページだよ →

もん だい こた
問題5の答え

A B C ぜんぶ正解

かい しゅう
回収されたペットボトルは
こう じょう はこ あら
リサイクル工場へ運ばれて洗って
こな ごな あた しよう ひん
粉々にされてまた新しい商品になるんだ。



カーペット



めいし
名刺

スクール
バッグ



ボールペン



もうふ
毛布

もの
こんな物に
へん じん
変身
するんだよ!



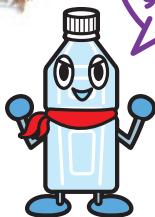
げすいどう
下水道などのふた



ペットボトル



スーツ

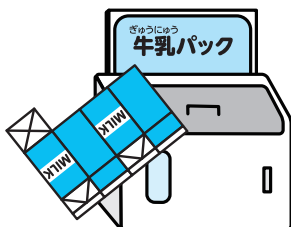


あき がいしゅう
空き容器回収ボックス



カーテン

てん どう かい しゅう
スーパーの店頭でいろんなものを回収しているよ



もん だい
問題6

スーパーで
売れ残った
食べ物はどこへ
いくのでしょうか？

- A ^{しょく ひん}食品リサイクル工場 ^{こう じょう}
- B ^{しょ り じょう}ゴミ処理場
- C ^{う た ち}埋め立て地

オレけっこう
おいしいのに～



©GISPRI

答えは次のページだよ →

問題6の答え

A 食品リサイクル工場

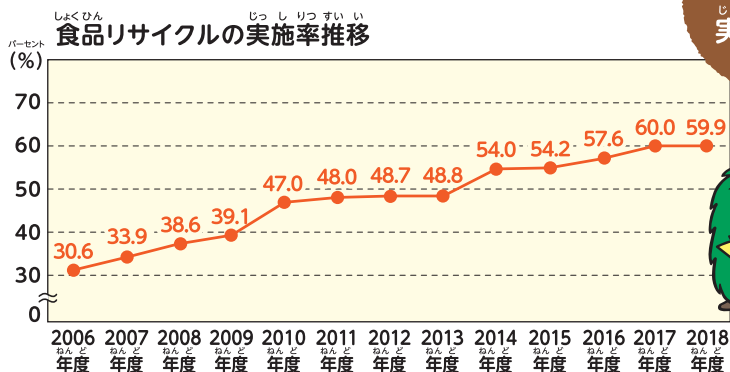
売れ残った商品は食品リサイクル工場で
牛などの飼料や畑の肥料に加工され、
できるだけ再利用されているよ。



食品リサイクルをもっとすすめよう!

スーパーマーケットでも、「食品リサイクル法」という
国の法律を守って食品リサイクルをすすめているよ。

59.9%の
実施率に!



もん だい
問題7

の 物 容 器 に
飲 み 物 の 容 器 に
よ く つ い て る
こ れ ら の マ ー ク は
何 に マ ー ク っ て 言 う ?



- A リサイクルマーク
- B スマイルマーク
- C 回転マーク



こた っせ
答えは次のページだよ →

もん だい こた
問題7の答え

A リサイクルマーク

リサイクルマークのついている商品しょうひんは
リサイクルの方法ほうほうを工夫くふうするなど
地球環境ちきゅうかんきょうへの影響えいきやうを小さくするものなんだ。

リサイクルマークの一例いちれい ※出典「環境省ホームページ」しゅつてん かんきょうしょう



エコマーク



グリーンマーク



古紙パルプ配合率100%再生紙を使用
再生紙使用マーク



PETボトル
再利用品
PETボトル

リサイクル推奨マーク



アルミ缶
しきべつひょうじ
識別表示マーク



スチール缶
しきべつひょうじ
識別表示マーク



紙製容器包装
しきべつひょうじ
識別表示マーク



PET
PETボトル
しきべつひょうじ
識別表示マーク



プラスチック製容器包装
しきべつひょうじ
識別表示マーク



小形二次電池
しきべつひょうじ
識別表示マーク



紙パックマーク



ガラスびん
リターナブルマーク

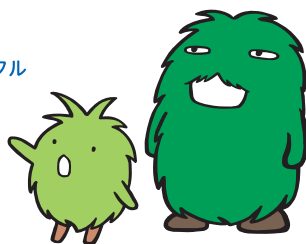


モバイル・リサイクル・ネットワーク
モバイル・リサイクル・ネットワーク



段ボールのリサイクル
推進シンボル

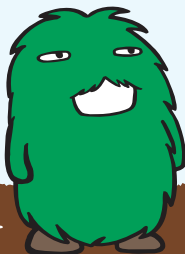
たくさんのリサイクルマークがあるんだよ。
詳しくはお店の人に聞いてね!



さいごの
もん だい
問題

ち きゅう
地球のために
ぼく
僕たちが
するべきことは？

とう
お父さん
かあ
お母さんと
そう だん
相談してみて！



モリゾ

©GISPRI



キッコロ

こた つぎ
答えは次のページだよ →

さいごの問題の答え

地球のためにできることは たくさんあるんだよ!

冷蔵庫のドア
を開けたまま
にしない



はやく閉めないと
冷気が逃げちゃうよ。



お風呂は
みんなで入って
追い焚きなし



着るものを
工夫して
エアコンは
控えめに

夏はうす着
冬はあつ着。



食べのこしを
なくそう



ゴミの量を
へらそうね。



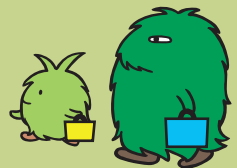
電気スイッチは
こまめに
消そうね



コンセントプラグも
使わない時は抜こう。

マイバッグを
持ってお買物へ
いこう

NO!レジ袋!

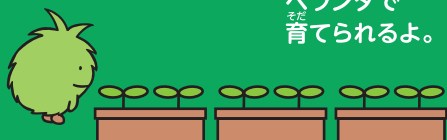


地球のために、
 みんなの未来のために。
 まずは、下に書いてあることから
 はじめてみない？
 1つ1つは、とても小さなことだけど
 みんなでやれば大きな力になるよ。

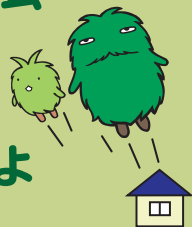


緑をお家で
 育てよう

マンションでも
 ベランダで
 育てられるよ。



テレビゲーム
 もいいけど
 外で遊べば
 節電になるよ



歩いて行けば
 いいこと
 いっぱい

排気ガスも出ないし
 健康にもいいね。



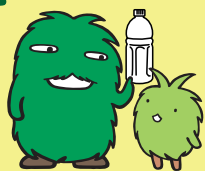
もったいない
 の気持ちを
 大切にしよう

まだ使える物まで
 捨てないで!



ゴミは
 種類ごとに
 分けて
 捨てよう

ペットボトルは
 専用のゴミ箱へ。



フリーマーケット
 に参加しよう



モリゾー & キッコロの ^えぬり絵 たのしくぬって ^{みどり} 緑をいっぱいふやしてね

